



CHAMBRE D'HÔTES - CATHY DE MIOS - BASSIN D'ARCACHON

CATHY DE MIOS

Chambres d'hôtes à Mios - Bassin d'Arcachon

<https://chezcathydemios.fr>



Cathy MARIE

+33 6 15 92 07 43

A Chambres d'hôtes - Cathy de Mios : 2 allée de la colonie 33380 MIOS





Chambres d'hôtes - Cathy de Mios



Dans une Annexe, une suite avec 4 couchages.



Dans un environnement privilégié, une chambre dans une maison de caractère avec salle de bains et WC indépendants. Dans une annexe, une suite avec 3 couchages supplémentaires.



Infos sur l'établissement



Communs

A proximité propriétaire
Habitation indépendante

Dans maison



Activités



Réseaux



Stationnement

Parking

Parking privé



Services



Extérieurs





Dans une Annexe, une suite avec 4 couchages.



Chambre



4

personnes



1

chambre

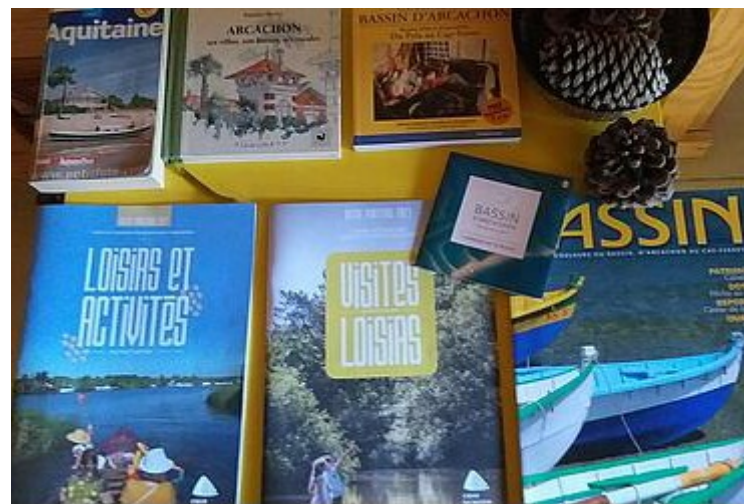


0

m2

Suite de 4 couchages dans une annexe avec salle de bain et wc indépendants.

<i>Chambres</i>	Chambre(s): 1 Lit(s): 1	dont lit(s) 1 pers.: 0 dont lit(s) 2 pers.: 2
<i>Salle de bains / Salle d'eau</i>	1 lit d'appoint pour les enfants Salle de bains avec douche Sèche serviettes	Sèche cheveux
<i>WC</i>	Salle(s) de bains (avec baignoire): 1 WC: 2 WC indépendants	
<i>Cuisine</i>		
<i>Autres pièces</i>		
<i>Media</i>	Télévision	Wifi
<i>Autres équipements</i>		
<i>Chauffage / AC</i>		
<i>Exterieur</i>		
<i>Divers</i>		



A savoir : conditions de la location

Arrivée

Départ

*Langue(s)
parlée(s)* Anglais

*Annulation/
Prépaiement/
Dépot de
garantie*

*Moyens de
paiement*

Ménage

*Draps et Linge
de maison* Draps et/ou linge compris

*Enfants et lits
d'appoints* Lit bébé

*Animaux
domestiques* Les animaux ne sont pas admis.

Tarifs (au 17/08/23)

Chambres d'hôtes - Cathy de Mios

Tarif standard pour 2 personnes avec le petit déjeuner. supplément de 30€ pour 1 adulte supplémentaire, 15€ pour un enfant (jusqu'à 10ans).

Tarifs en €:	Tarif 1 nuit en semaine (L, M, M, J, D)	Tarif 1 nuit en weekend (V ou S)	Tarif 2 nuits weekend (V+S)	Tarif 7 nuits semaine
du 02/07/2022 au 22/08/2023	65€	65€	130€	

Mes recommandations

À voir, à faire à Coeur du Bassin

Balades et randonnées

OFFICE DE TOURISME COEUR DU BASSIN D'ARCACHON

WWW.TOURISME-COEURDUBASSIN.COM



Lo'berge

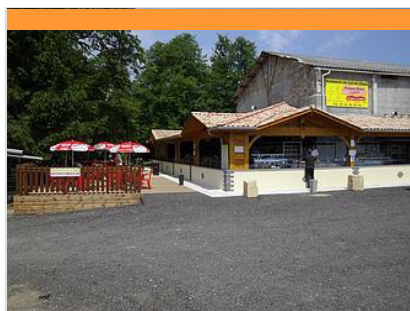
+33 5 56 26 67 47

27 avenue du Val de l'Eyre

0.1 km
MIOS



Charles vous fait découvrir sa cuisine de produits frais et ses tapas. Manon vous accueille avec son sourire, sa bonne humeur et ses cocktails. Ouvert du lundi au samedi midi et soir



Rôtisserie du Val de l'Eyre

+33 5 56 26 65 94

30 avenue du Val de l'Eyre

0.1 km
MIOS



Venez déguster de délicieux poulets fermiers rôtis en bord de l'Eyre sur un terrain boisé, sur place ou à emporter.



Jambons 10 Vins

+33 5 56 26 36 47

12 avenue de la Libération

0.4 km
MIOS



Épicerie fine italienne, restaurant conviviale et chaleureux dans un décor cosy pour passer un bon moment en famille ou entre amis. Plats à emporter disponibles, plus d'information sur la page Facebook .



Pizza Bonici

+33 5 57 70 90 55

6b Avenue Léon Delagrange

<http://www.pizzabonici.com>

0.4 km
MIOS



Ventes d'un large choix de pizzas et de Burgers maison (pain fait maison et produits frais locaux) à emporter . Livraison possible Ouvert tous les jours midi et soir sauf le dimanche midi



Descente de la Leyre en canoë collectif

+33 5 57 70 67 56

1 allée Val de San Vicente

<http://www.tourisme-coeurdubassin.com>

0.5 km
MIOS



Descente de la Leyre de Salles à Mios en canoë collectif de 8 places, encadrée par un animateur diplômé, du Parc Naturel des Landes de Gascogne. Une façon originale d'apprécier et de mieux connaître cette rivière "la petite Amazone", en fin de journée estivale (durée 2h30 environ - à partir de 6 ans et savoir nager impératif). Uniquement sur réservation auprès des 4 bureaux d'informations touristiques de l'Office de Tourisme du Coeur du Bassin.

Mes recommandations (suite)



ssin
ées
hon
com



Médiathèque Claire Bretecher

☎ +33 5 56 26 49 40
7 allée de Val de San Vicente
🌐 <http://www.ville-mios.fr/>

Complexe Multisport de Mios

☎ +33 5 56 26 66 21
Allée de la Plage

Tennis club de Mios

☎ +33 7 82 75 08 34# +33 6 23 60 05 78
Impasse des Colibris

T sur Leyre

☎ +33 6 33 08 20 86
Allée de la plage
🌐 <http://canoe-t-sur-leyre.fr>

0.5 km
📍 MIOS



0.6 km
📍 MIOS



Activités sur site : Badminton, Jeu de volant
Basket-Ball Handball / Mini hand / Handball
de plage Tennis Volley-ball / Volley-ball de
plage (beach-volley) / Green-Volley

0.6 km
📍 MIOS



Terrain de tennis de Mios situé au niveau du
gymnase.

0.6 km
📍 MIOS



Venez découvrir la Leyre en canoë ou en kayak avec T sur Leyre ! Découvrez le fond sableux de la Leyre et ses eaux transparentes ainsi que la forêt sereine et préservée qui l'entoure. En toute tranquillité et en autonomie, venez faire la connaissance de ce milieu protégé et de ses 300 espèces d'oiseaux. En famille ou entre amis profitez de ce brin de nature riche et protégé en canoë. Les formules : - demi-journée : 9 km, soit environ 2h30, rdv le matin à 9h ou l'après-midi à 13h à Mios où vous attend une navette gratuite qui vous conduira jusqu'à Belin-Beliet, départ de la descente - journée : 20 km, soit environ 5h30, rdv à 9h à Mios pour prendre la navette gratuite qui vous conduira à Salles, départ de la descente (le retour à Mios doit se faire avant 18h30). Profitez aussi de l'offre "accrobranche et canoë sur la Leyre" et découvrez le parc naturel depuis les arbres et la rivière !



🍴 : Restaurants 🌿 : Activités et Loisirs 🌲 : Nature 🏛️ : Culturel 🍷 : Dégustations



Mes recommandations (suite)

À voir, à faire à Coeur du Bassin

Balades et randonnées

OFFICE DE TOURISME COEUR DU BASSIN D'ARCACHON
WWW.TOURISME-COEURDUBASSIN.COM



Centre équestre de Mios

+33 6 61 18 43 60

47 avenue du Général de Gaulle

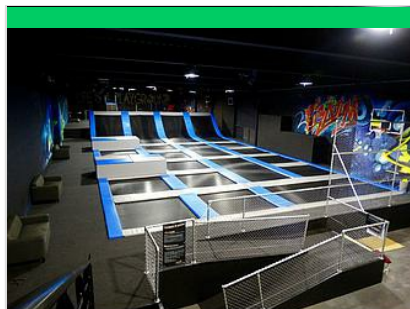
<http://centre-equestre-mios.ffe.com>

1.9 km
MIOS



7

Le Centre Équestre de Mios vous accueille tous les jours dans un site arboré et vallonné de 5 hectares. Trois enseignants diplômés d'Etat sont à votre écoute. Le club possède 15 chevaux d'instruction et 22 poneys de tailles différentes. Une infrastructure complète allant du manège semi-couvert à une carrière arrosée et éclairée est à votre disposition. Dès ses 3 ans, vous pouvez promener en main votre enfant, de 5 à 12 ans des cours, des promenades et des demi-journées sont proposés aux enfants. A partir de 13 ans, vous pouvez pratiquer l'équitation à cheval pour de l'initiation, du perfectionnement, de la randonnée ou de la compétition. A poney, à cheval le passage des examens fédéraux est organisé sur le site. Promenade d'une heure dès 11 ans pour tous niveaux.



Big'A juMp Trampoline Park

+33 5 57 70 23 72

9 rue Louis Braille

<http://www.bigajump.com/>

4.6 km
BIGANOS



8

Il y en a pour tous les âges et pour tous les goûts à Big'A Jump Trampoline Park. Les plus jeunes s'exercent sur les trampolines en toute sécurité ! Les bacs à mousse leur permettent de sauter et de retomber sans risque. Venez tester votre équilibre sur notre slackline, saurez-vous repousser vos limites ? Après l'effort, le réconfort... détendez-vous autour d'une boisson fraîche !



Escapade en galupe sur le delta de la Leyre

+33 5 57 70 67 56 +33 6 42 24 80 97

Rue du Port

<http://loubateleyre.jimdo.com/>

6.6 km
BIGANOS



9

Embarquez depuis le port de Biganos dans une barque traditionnelle à fond plat, conduite par un batelier, pour une balade commentée et encadrée permettant l'accès à des zones sauvages et préservées, au gré des marées. Cette navigation uniquement à la rame ou au pallot (perche) assure le meilleur respect du milieu naturel. Durée 1h30. Sur réservation auprès de l'Office de Tourisme du Coeur du Bassin d'Arcachon.



Canoë Kayak - Courant d'Eyre

+33 6 85 49 72 53

88 rue du Port

<http://www.courantdeyre.com>

6.8 km
BIGANOS



K

Venez découvrir la Leyre, ce magnifique fleuve côtier au cœur de la « petite Amazone » et naviguez à l'ombre de sa forêt galerie. Vous pouvez choisir de partir à la demi-journée ou à la journée (nous fournissons des bidons étanches pour mettre vos affaires de rechange, pique-nique ...) ou même sur plusieurs jours puisque la Leyre est navigable sur 90 km.



Port des Tuiles

+33 5 56 03 94 50

Rue du Prieuré de Compran

<http://villedebiganos.fr/>

8.5 km
BIGANOS



L

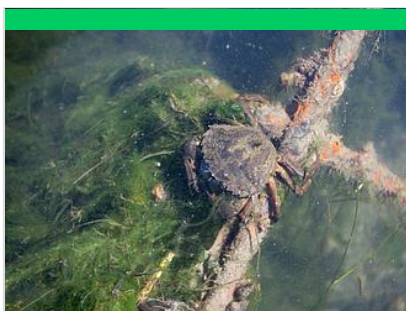
C'est de ce port que les tuiles produites à Biganos étaient embarquées sur des chalands qui les menaient vers tous les ports du Bassin aux ostréiculteurs qui y collectaient leurs naissains d'huîtres. Cet usage de tuiles est d'ailleurs toujours d'actualité. A marée basse, les vaches traversaient la rivière à gué, rejoignant ainsi les prés salés de l'Île de Malprat. Aujourd'hui, avec sa trentaine de cabanes, ce port reste un lieu très sauvage, paré de "cotonniers" (baccaris) et de roseaux, et placé sous la protection du Conservatoire de l'Espace Littoral et des Rivages Lacustres. Le port dispose de 22 appontements gérés par la ville (tirant d'eau de 0 à 1,20 m suivant marées, cale de mise à l'eau et cabanes de pêcheurs). Les commerces sont à 2 km.

Mes recommandations (suite)

À voir, à faire à Coeur du Bassin

Balades et randonnées

OFFICE DE TOURISME COEUR DU BASSIN D'ARCACHON
WWW.TOURISME-COEURDUBASSIN.COM



Pêche aux crabes

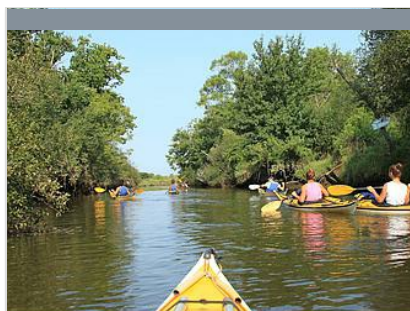
+33 57 70 67 56
1 route du Stade

<http://www.tourisme-coeurdubassin.com>

11.0 km
LANTON



Pêche aux crabes, reconnaissance des crabes, leurs habitudes et les techniques de pêche dans le port d'Audenge. A faire à marée haute, depuis le quai, c'est une activité pour toute la famille. A partir de 6 ans. Remise à l'eau obligatoire des crabes. Sorties uniquement sur réservation auprès des 4 bureaux d'information de l'Office de Tourisme.



Delta de la Leyre

+33 5 56 22 80 46# +33 5 24 73 37
33

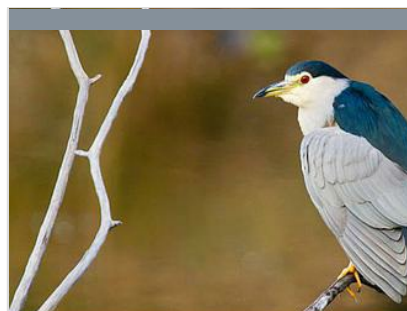
Maison de la Nature du Bassin d'Arcachon

<http://www.leteich-ecotourisme.fr>

7.4 km
LE TEICH



Le delta, ouverture de la Leyre sur le Bassin d'Arcachon, est composé de lieux multiples où se juxtaposent des parties stables occupées par des prés salés, des domaines endigués, des roselières, des prairies pâturées et des secteurs soumis à la dynamique des marées, bancs sableux et vasières. Les eaux douces de la rivière et les eaux salées de l'océan se rejoignent et sont propices à l'implantation d'espèces spécifiques. Situé sur l'une des voies de migration les plus importantes d'Europe, il constitue véritablement le domaine des oiseaux. Un circuit de 9 km permet de découvrir la forêt galerie en longeant la Leyre et les plaines humides ceinturée de marais plus en aval.



Réserve Ornithologique du Teich

+33 5 24 73 37 33
Rue du Port

<http://www.reserve-ornithologique-du-teich.com>

8.0 km
LE TEICH



Partez en famille, entre amis ou en groupe, petits et grands, à la découverte de l'un des plus fameux sites de nature du Bassin d'Arcachon. Sur ce site d'importance internationale pour la conservation des oiseaux, 323 espèces peuvent être observées, dont 80 nichent sur place. La réserve offre 6 km de promenades pour les observer depuis l'une des 20 cabanes aménagées près des secteurs les plus favorables. Le sentier du Rouge Gorge a été spécialement conçu pour les enfants pour connaître l'environnement de la réserve ornithologique en s'amusant. Des activités de découverte à proximité sont proposées en canoë et en kayak de mer pour découvrir le delta de la Leyre autrement.



Boucle du Domaine de Certes

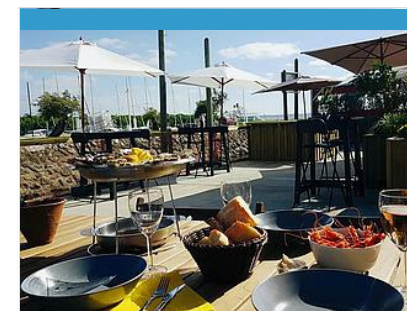
+33 5 57 70 67 56# +33 5 56 82 71
79

<https://www.gironde.fr/environnement/d>

12.8 km
AUDENGE



Milieu riche sur le delta de la Leyre, le Domaine de Certes se situe sur une des plus importantes voies de migrations pour l'avifaune et constitue un site migratoire d'importance internationale pour de nombreuses espèces d'oiseaux dont la spatule blanche. Ancien marais salant, ce vaste espace gagné sur la mer, qui a été reconverti en site piscicole, est maintenant voué à la protection des milieux naturels. Ce circuit de 14 km part du parking du château de Certes pour rejoindre le bassin de baignade de Lanton. Des boucles sont possibles en suivant le plan départemental de randonnées et la piste cyclable. Des visites guidées naturalistes vous sont proposées par le Conseil Départemental de la Gironde.



Cabane n°10 - O'Mils

+33 5 24 18 60 04# +33 6 80 02 77
18

10 rue du Port

10.7 km
AUDENGE



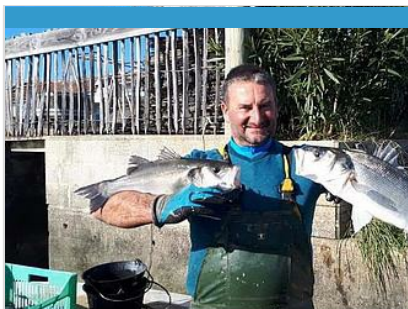
Vente d'huîtres à emporter, dégustation sur place d'huîtres, bulots, crevettes bio, pâté artisanal, vin blanc ou rosé.

Mes recommandations (suite)

À voir, à faire à Coeur du Bassin

Balades et randonnées

OFFICE DE TOURISME COEUR DU BASSIN D'ARCACHON
WWW.TOURISME-COEURDUBASSIN.COM



Monsieur Bernard BERGEZ

+33 6 10 31 53 94

Cabane n°8 - Port d'Audenge

11.0 km

AUDENGE



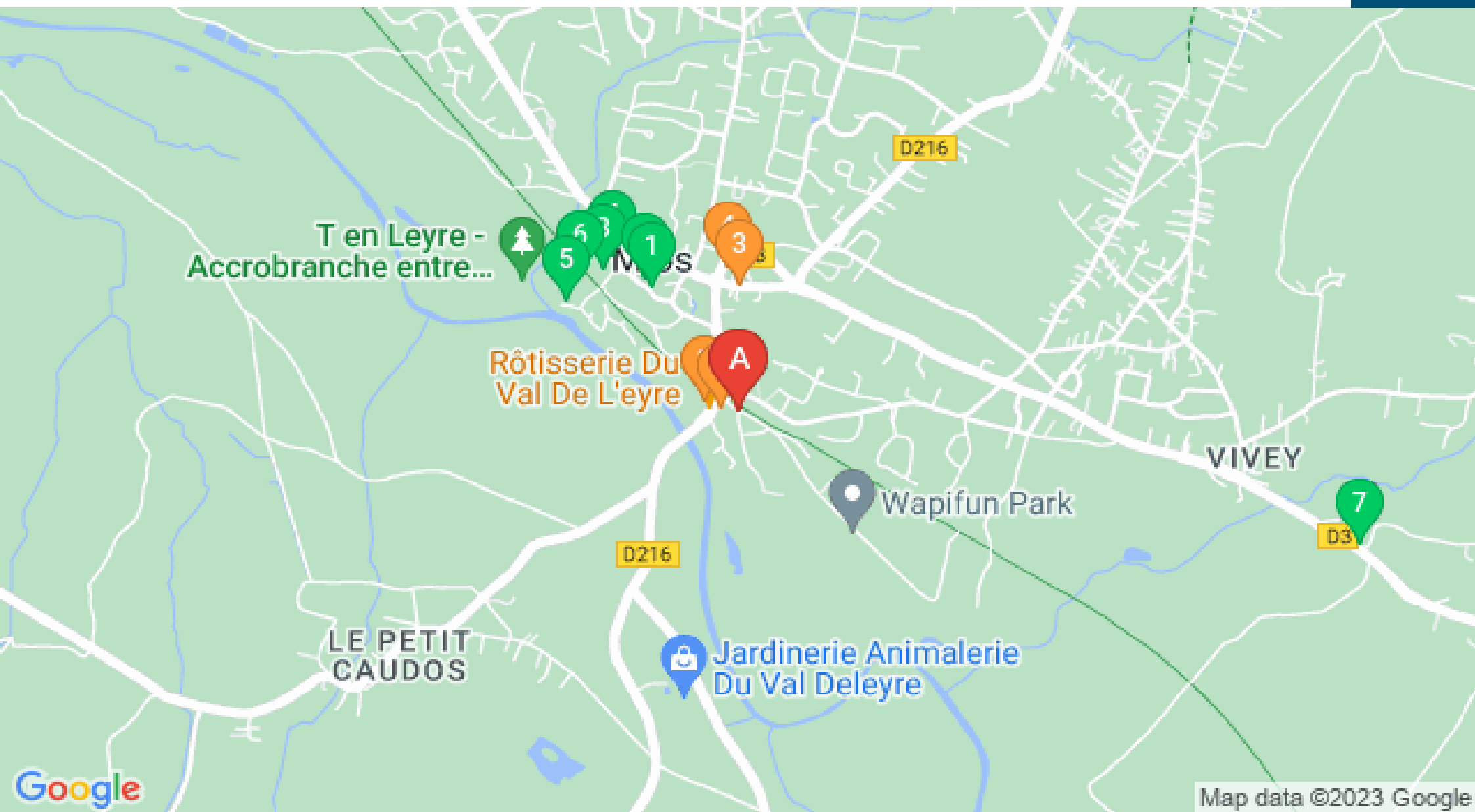
Seul ostréiculteur, producteur du port d'Audenge depuis 1975, Bernard Bergez propose des huîtres au détail toute l'année. Possibilité de déguster des huîtres, bulots, crevettes et poissons issus de la pêche locale. Terrasse abritée.

Mes recommandations (suite)

À voir, à faire à Coeur du Bassin

Balades et randonnées

OFFICE DE TOURISME COEUR DU BASSIN D'ARCACHON
WWW.TOURISME-COEURDUBASSIN.COM



: Restaurants : Activités et Loisirs : Nature : Culturel : Dégustations

Mes recommandations (suite)

À voir, à faire à Coeur du Bassin

Balades et randonnées

OFFICE DE TOURISME COEUR DU BASSIN D'ARCACHON
WWW.TOURISME-COEURDUBASSIN.COM

